

DAY TOURING 14' SIT-IN KAYAKS KAYAKS DE RANDONNÉE «SIT-IN» 14'

REPLACEMENT PARTS LIST • LISTE DES PIÈCES DE REMPLACEMENT

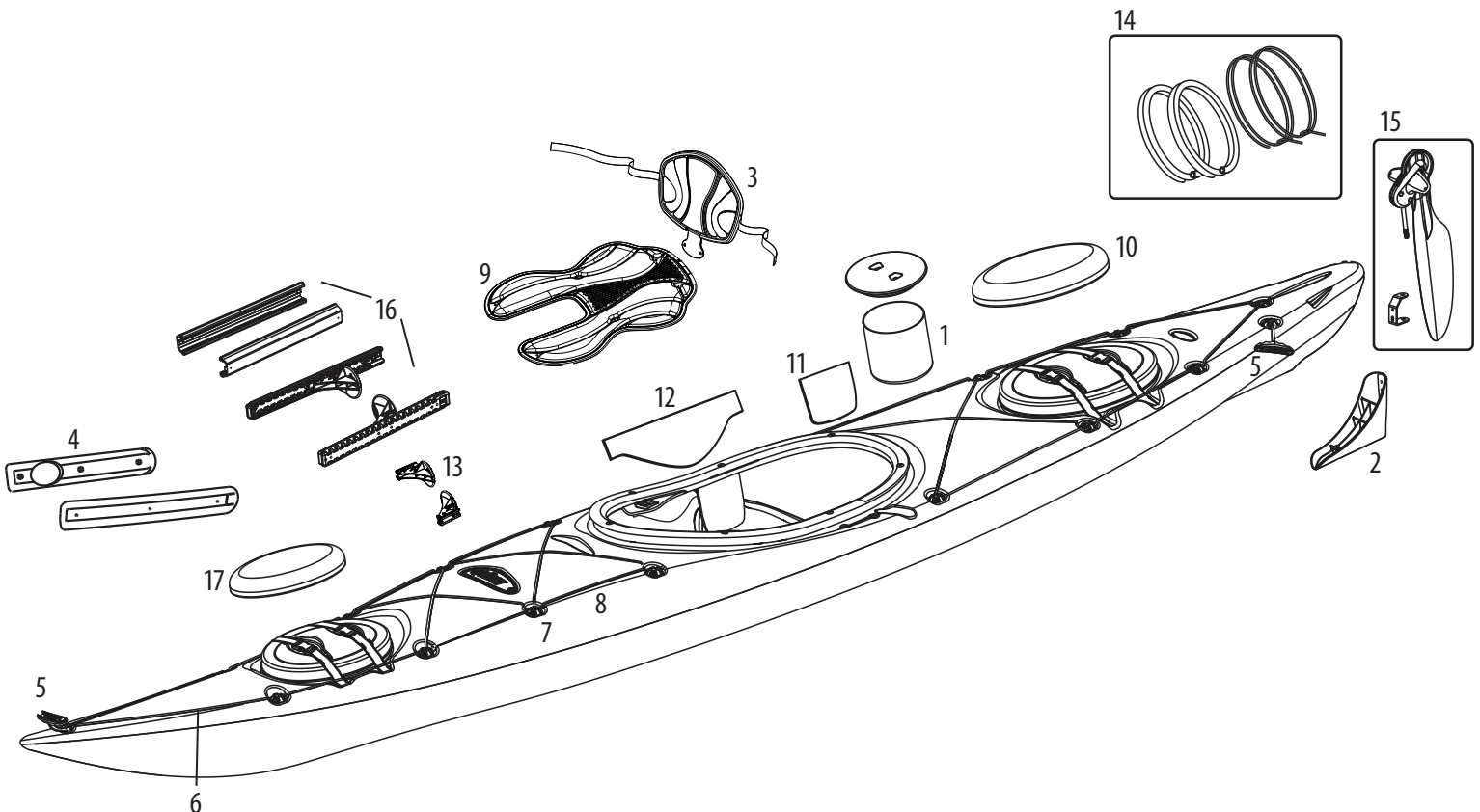
1. Storage hatch • <i>Compartiment sac</i>	PS0411	10. Hatch cover 15 • <i>Couvre compartiment 15</i>	PS1068
2. Keel • <i>Quille</i>	PS1051	11. Knee pads • <i>Coussinets de genoux</i>	PS1070
3. Ergoflex 3 seat backrest • <i>Dossier Ergoflex 3</i>	PS1282	12. Hip pads • <i>Coussinets de hanches</i>	PS1071
4. Footrest rail • <i>Rail avec pedal</i>	PS0540-00	13. Pedals • <i>Pédales</i>	PS1082
5. DLX Handles • <i>Poignées DLX</i>	PS1057	14. Rudder assembly • <i>Cable gouvernail KJ14</i>	PS1049
6. Life line rope • <i>Corde ligne de vie</i>	PS1058	15. Rudder assembly • <i>Gouvernail assemblé</i>	PS1050
7. Deck fittings • <i>Croisillon passe corde</i>	PS1059	16. Support + footrest rail • <i>Glissière + rail appuie-pieds</i>	PS1056
8. KJ14 shock cords kit • <i>Cordage KJ14</i>	PS1060	17. Hatch cover 11 • <i>Couvre compartiment 11</i>	PS1067
9. Ergoflex 3 seat cushion • <i>Coussin assise Ergoflex 3</i>	PS1285		

NOTE:

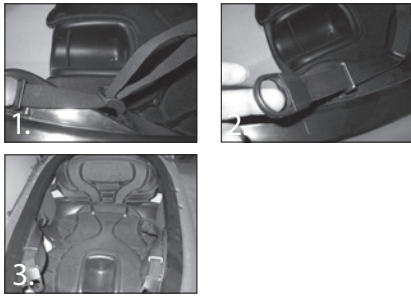
Not all models are equipped with the shown accessories. Call to order them at 1-888-669-6960 or e-mail us at contact@eliesport.com.

NOTE:

Certains modèles ne sont pas équipés des accessoires ci-dessous. Vous pouvez les commander au 1-888-669-6960 ou en nous écrivant au contact@eliesport.com.



ASSEMBLY INSTRUCTIONS • INSTRUCTIONS D'ASSEMBLAGE

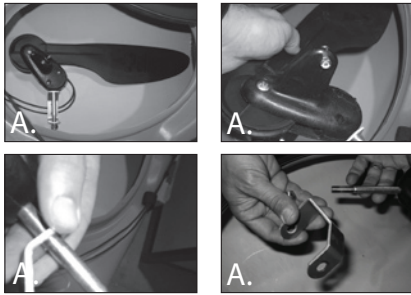


• BACKREST ADJUSTMENT (PS1282)

Tighten or loosen the backrest straps as shown below to the preferred position.

AJUSTEMENT DU DOSSIER (PS1282)

Serrer ou desserrer la courroie du dossier, tel qu'illustré, jusqu'à la position désirée.



• RUDDER ASSEMBLY (PS1050/PS1049)

Notice: Do not cut the tie wrap before the rudder is installed.

A) Remove the Rudder assembly kit and its bracket from the rear dry compartment. Remove the bracket from the rudder by unscrewing the nut on the bolt.

B) Lift the hull to have access to the hull keel.

C) Unscrew the keel extension screws. Do not use an electric screwdriver. Do not move the keel extension from its position on the back of the kayak.

D) Take the rudder bracket, align its holes with the holes on the keel and use the two screws (unscrewed in step C). Do not use an electric screwdriver. Start with the upper screw. Screw alternately the two screws by screwing few threads at a time until tightened.

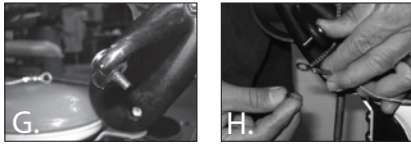
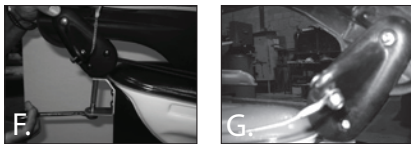
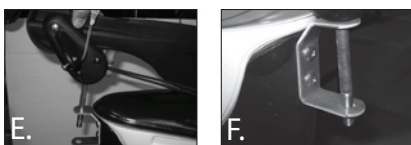
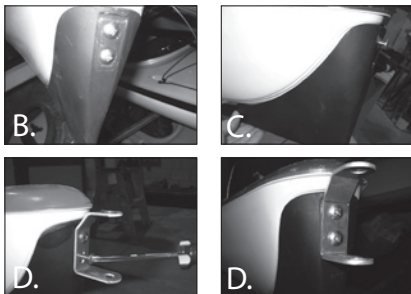
E) Take the rudder assembly and insert the bolt into the rudder bracket's holes.

F) Make sure the head of the bolt is well inside its place in the rudder and screw the hex nut onto the bolt until it touches the bracket. Do not tighten it too much or you will bend the bracket.

G) Unscrew the nut on the screw already fixed on the rudder. Keep the screw inside the rudder hole.

H) Take the stamped eyelet from the rudder cable already installed and insert it onto the screw on the rudder. Repeat steps G and H for the second cable.

I) Cut the plastic tie wrap. Pull on the elastic at the back of the kayak to hold down the rudder blade. Position the blade correctly into place.



INSTALLATION GOUVERNAIL (PS1050/PS1049)

Note : Ne coupez pas l'attache plastique avant que le gouvernail ne soit installé.

A) Retirer le kit d'assemblage du gouvernail du compartiment arrière du kayak. Séparer le gouvernail de son support en dévissant l'écrou du boulon

B) Soulever le kayak pour avoir accès à la quille.

C) Dévisser les deux vis avant à l'aide d'un tournevis manuel (ne pas utiliser de tournevis électrique). Ne pas déplacer la quille de sa position.

D) Prendre le support métallique, aligner ses trous avec les trous de la quille, puis le visser avec les 2 vis (dévisées à l'étape précédente). Utiliser un tournevis manuel (ne pas utiliser de tournevis électrique) pour faire cette opération. En commençant par la vis du haut, visser de quelques filets les deux vis en alternance jusqu'à les serrer complètement.

E) Introduire le boulon dans les trous du support métallique du gouvernail.

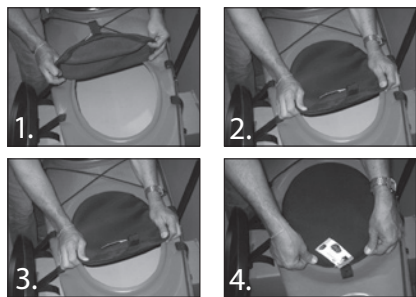
F) S'assurer que la tête du boulon est bien dans sa loge dans le gouvernail, revisser l'écrou sur le boulon jusqu'au bas du support. Ne pas trop serrer l'écrou pour éviter tordre ou de déformer le support.

G) Dévisser l'écrou de la vis déjà vissée sur le gouvernail et maintenir la vis en place.

H) Prendre l'oeillet du câble gouvernail pré-assemblé et insérer la vis à l'intérieur et revisser l'écrou. Répéter les opérations G et H pour l'oeillet du deuxième câble.

I) Coupez l'attache de plastique et l'enlever du gouvernail. Étirer l'élastique qui maintient la lame du gouvernail déjà installé sur le kayak, pour faire entrer la lame du gouvernail. Bien positionner la lame dans la fente prévue sur la coque et remettre l'élastique en position initiale.

ASSEMBLY INSTRUCTIONS • INSTRUCTIONS D'ASSEMBLAGE

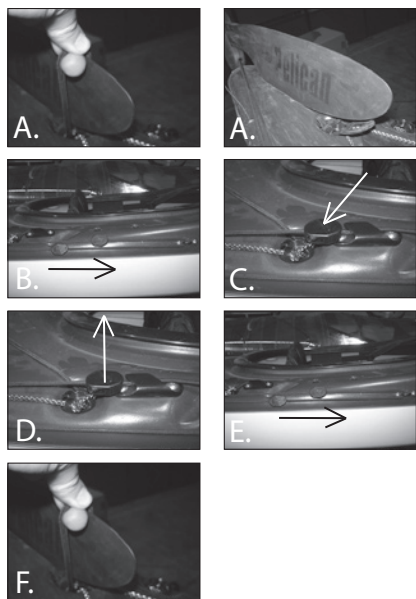


• HATCH COVER INSTALLATION (PS1068/PS0411)

Stay parallel with the kayak. Starting with the back, place the hatch cover edge under the edge of the compartment. While keeping it pressed down against the compartment, pull on it and slide it slowly, both sides at the same time, until the compartment is completely covered. Then snag it under the edge of the compartment.

INSTALLATION DES COUVRES COMPARTIMENT SEC (PS1068/PS0411)

Se mettre en position parallèle au kayak. Glisser le bord du couvre compartiment sous le rebord du compartiment en commençant par l'arrière du compartiment. En maintenant le couvre compartiment appuyé contre le compartiment, étirer et glisser doucement les deux côtés en même temps jusqu'à l'avant puis l'accrocher sous le rebord du compartiment.



• RUDDER BLADE MANIPULATION (PS1050)

To pull down the rudder blade into the water,

- A) Take off the blade from the elastic in the back of the kayak. Do this operation before you put the kayak on the water.
- B) Pull on the lower liaison plastic part on the elastic to the front.
- C) Hook the upper liaison plastic part into the cleat on the side of the kayak

To pull back the rudder blade to its place on the kayak,

- D) Take off the upper liaison plastic part from the cleat.
- E) Pull toward the front the upper liaison plastic part until the blade gets into its place.
- F) Replace the blade in the holding elastic in the back of the kayak.

MANUPULATION DE LA LAME GOUVERNAIL (PS1050)

Pour descendre la lame gouvernail dans l'eau (position de navigation avec gouvernail),

- A) Détacher (enlever) la lame de son élastique de maintien juste avant de mettre le kayak dans l'eau.
- B) Tirer sur la pièce de liaison du bas vers l'avant.
- C) Accrocher la pièce de liaison du haut dans le taquet sur le kayak.

Pour remonter la lame gouvernail sur le kayak,

- D) Décrocher la pièce de liaison du haut du taquet.
- E) Tirer vers l'avant la pièce de liaison du haut jusqu'à la lame soit dans sa place sur le kayak.
- F) Remettre la lame dans son élastique de maintien une fois hors de l'eau.